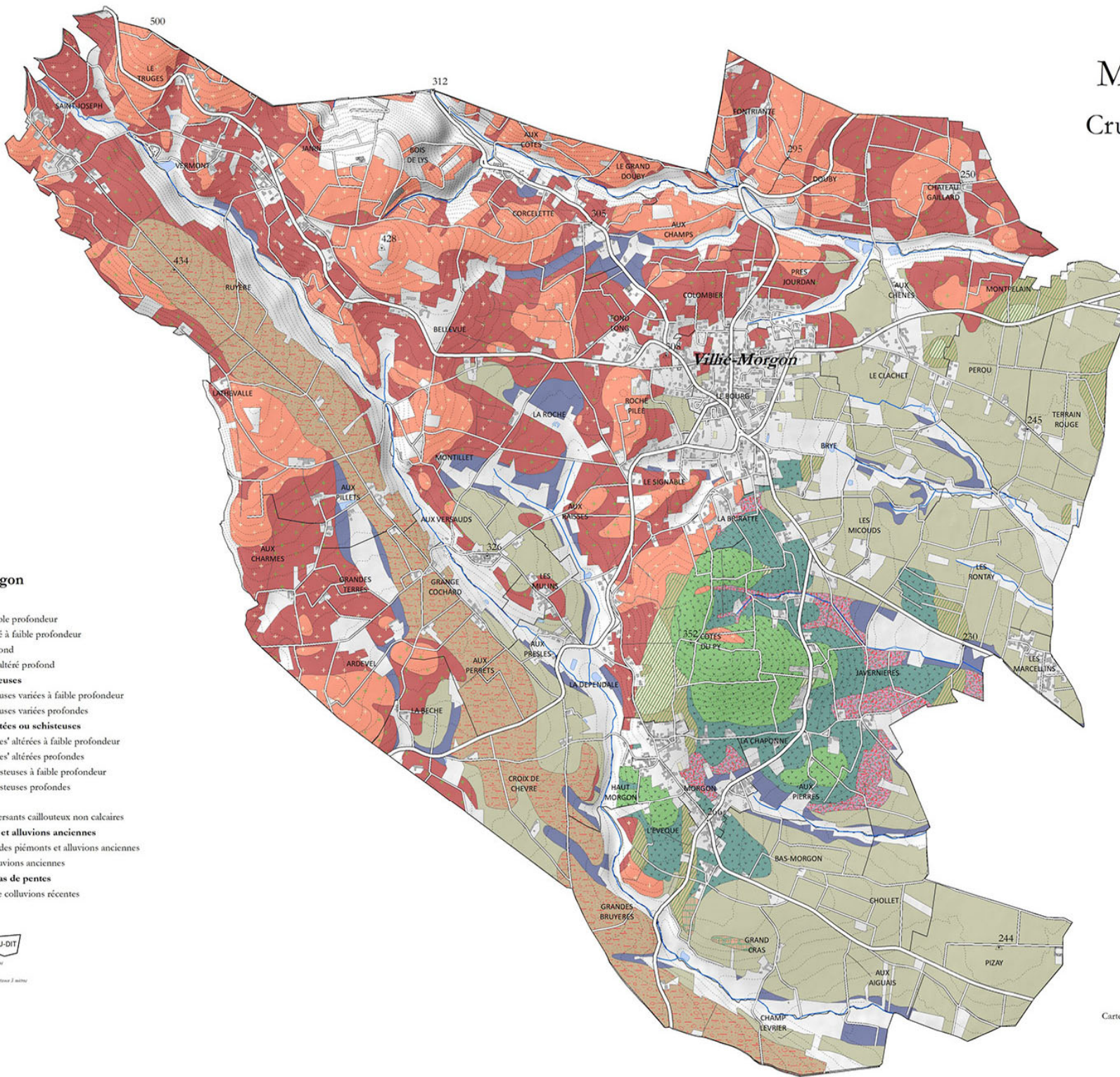


# MORGON

## Cru du Beaujolais



### Sols du Cru Morgon

- Granites**
- Sols sur granite à faible profondeur
  - Sols sur granite altéré à faible profondeur
  - Sols sur granite profond
  - Sols sur granite très altéré profond
- Roches volcaniques siliceuses**
- Sols sur roches siliceuses variées à faible profondeur
  - Sols sur roches siliceuses variées profondes
- Roches volcaniques bleutées ou schisteuses**
- Sols sur 'pierres bleues' altérées à faible profondeur
  - Sols sur 'pierres bleues' altérées profondes
  - Sols sur altérites schisteuses à faible profondeur
  - Sols sur altérites schisteuses profondes
- Eboulis**
- Sols des dépôts de versants caillouteux non calcaires
- Formations de piémonts et alluvions anciennes**
- Sols peu caillouteux des piémonts et alluvions anciennes
  - Sols caillouteux d'alluvions anciennes
- Colluvions récentes de bas de pentes**
- Sols très profonds de colluvions récentes

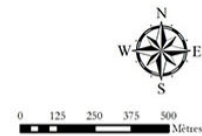
Contour et nom de lieu-dit LIEU-DIT

Points cotés 352 *Altitude en mètres*

Courbes de niveau *Régularisées 2 mètres*

Route

Chemin



Carte simplifiée en 25 classes, issue de la carte détaillée des sols.  
Edition 2017  
Sources : © IGN - 2014  
Cadastré, mise à jour 2010 (Direction générale des impôts)